

# LOGIS<sub>16/18/20</sub>



**COMPACTITE'**  
**ADAPTABILITE'**  
**MANIABILITE'**  
**HAUTES PERFORMANCES**

Châssis robuste et design arrondi.

Choix minutieux des composants de qualité.

Utilise de **technologie AC**, ou bien: variateur électronique avec protection **IP54** et moteur traction sans balais, (manutention presque inexistante);

couple plus grand à basse vitesse de traction et prestations pratiquement inchangées aussi bien à vide que chargé;

la vitesse, une fois réglée sur son variateur, reste constante en toute situation en optimisant le contrôle du chariot sur rampe aussi bien en montée qu'en descente.

Tous ces éléments avantageux que caractérisent les chariots de série LOGIS, une solution valide et efficace pour déplacer des palettes.



**samag**

CATEGORIE	Constructeur		SAMAG	SAMAG	SAMAG	
	Marque	Dénomination	LOGIS 16	LOGIS 18	LOGIS 20	
CARACTERISTIQUES	Capacité	Q = Nominale	t 1,6	1,8	2,0	
	Centre de gravité	c = Distance	mm 600	600	600	
	Mode de traction	Batterie, Diesel, Gaz, Electriques	BATTERIE	BATTERIE	BATTERIE	
	Commande	A timon, Conducteur assis/debout	TIMON	TIMON	TIMON	
	Bandages	V = Pleins, L = Pneus av/ar	V / V	V / V	V / V	
DIMENSIONS	Roues (x = motrices)	Nombre av/ar	1X + 2 / 2	1X + 2 / 2	1X + 2 / 2	
	Elévation	h3 = Hauteur de levée	mm 120	120	120	
	Tablier porte fourches	DIN / FEM / ISO / Recouvrantes	NON	NON	NON	
	Fourches	s - e - l	mm 45 x 174 x 1190	60 x 170 x 1150	60 x 170 x 1150	
	Dimensions maximales	L2 = Longueur compris porte fourches B = Largeur hors tout	mm 450 700	576 700	576 700	
PERFORMANCE	Rayon de braquage	Wa	mm 1447 ①	1533 ①	1533 ①	
	Porte à faux avant	X distance des fourches à l'essieu	mm 935 ①	900 ①	900 ①	
	Largeur d'allée	Ast avec palette 800x1200 longitudinal	mm 1912	2033	2033	
	Vitesse	Translation en charge/à vide Levage en charge/à vide Descente en charge/à vide	Km/h 6 / 6 m/s 0,02 / 0,07 m/s 0,11 / 0,05	6 / 6 0,04 / 0,05 0,06 / 0,06	6 / 6 0,04 / 0,05 0,06 / 0,06	
	Rampe gravie	Avec/sans charge	% -	-	-	
POIDS	Rampe maximum gravie	Avec/sans charge	% 9 / 20	8 / 20	8 / 20	
	Poids	Batterie comprise	Kg 465	570	570	
	Poids par essieu	Avec charge avant arrière Sans charge avant arrière	Kg 814 / 1251 382 / 83	847 / 1523 440 / 130	892 / 1678 440 / 130	
	TRACTION	Roues	Nombre av/ar Dimensions roues avant Dimensions roues arrière	3 / 2 mm Ø230x75 / Ø100x40 mm Ø 85x90	3 / 2 mm Ø230x75 / Ø100x40 mm Ø 85x90	3 / 2 mm Ø230x75 / Ø100x40 mm Ø 85x90
		Empattement	Y	mm 1240 ①	1326 ①	1326 ①
Voie		Milieu roues av/ar	mm 505 / 372	505 / 390	505 / 390	
Garde au sol		Avec charge m1 au point le plus bas Avec charge m2 au centre de empattement	mm 40 155	40 155	40 155	
Frein de service		Mécanique/hydraulique/electrique/pneumatique	ELECTRIQUE	ELECTRIQUE	ELECTRIQUE	
CONTROLES	Frein de stationnement	Avec pied/à man/homme mort	HOMME MORT	HOMME MORT	HOMME MORT	
	Batterie	DIN Tension/capacité avec 5 heures de décharge Poids	OUI V/Ah 24 / 120 - 160 Kg 136 / 159	OUI 24 / 160 - 230 151 - 194	OUI 24 / 160 - 230 151 - 194	
	Moteurs électriques	Moteur de traction puissance (S2 60 min.) Moteur de levage puissance (S3 15%)	Kw 1 AC 2,2	1 AC 2,2	1 AC 2,2	
	Transmission	Type	ELECTRONIQUE A.C.	ELECTRONIQUE A.C.	ELECTRONIQUE A.C.	
	Réducteur	Type	ENGRENAGES HELIC.	ENGRENAGES HELIC.	ENGRENAGES HELIC.	
Pression de travail	Pour les équipements	bar 130	140	150		
Niveau sonore	Niveau moyen à l'oreille de l'opérateur	dB(A) < 70	< 70	< 70		

① Avec fourches en position repos = +75 mm

## LOGIS 16-18-20

- Poussoir pour les fonctions lentes
- Indicateur décharge batterie
- Galets simples avec petit galet d'entrée palette
- Chargeur batterie intégré (option)



## LOGIS 16

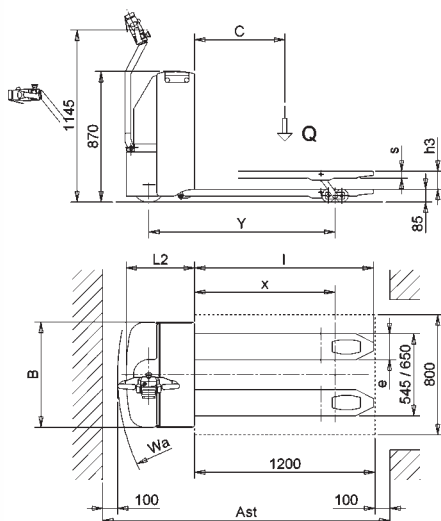
Modèle avec dimensions très réduites (L2= 450 mm) avec utilisation de batteries de traction DIN jusqu'à 160 Ah. Idéal pour déplacer des palettes dans les espaces restreints et sur les camion.



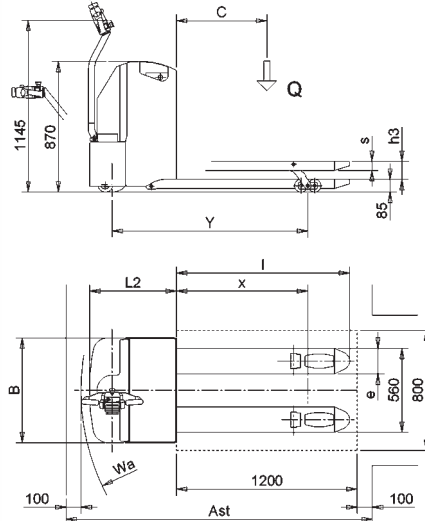
## LOGIS 18-20

Lorsqu'une capacité et une autonomie supérieures sont nécessaires, on utilise des batteries de traction DIN jusqu'à 230 Ah.

### LOGIS 16



### LOGIS 18/20



## Version spéciale

avec poignées latérales, compris le dossier de charge et éventuelles rallonges fourches qu'on peut enlever.